



Webac® 5611

Impermeabilizante elastico

Rango de aplicacion

WEBAC®5611 es un impermeabilizante universal que puede ser utilizado para la impermeabilización de soportes esten estos sometidos tanto a presiones positivas como negativas.

Puede ser empleado para la impermeabilización de sotanos(tanto por el exterior como por el interior),depositos de agua , terrazas.

Tipo de material

Dispersión en betún y acrilato monocomponente

Completamente exento de disolventes

Propiedades

WEBAC®5611 es un impermeabilizante en capa fina compuesto por una dispersión de polímeros de acrilato modificados con betún,que se mezcla con cemento,el cual una vez curado es capaz de resistir hasta 7 bares de presion positiva y 3 bares de presion negativa.

WEBAC®5611 posee una buena capacidad para cubrir las grietas ya existentes.

WEBAC®5611 es altamente permeable al vapor de agua y resistente a todo tipo de sustancias fecales y estiércol licuado con un valor pH > 7 **WEBAC®5611** también es resistente a aguas de infiltración generadas en vertederos de desechos domésticos controlados. **WEBAC®5611** resiste a temperaturas hasta 450° C “sin llama directa” y hasta 270° C en contacto con la llama directa. La exposición al calor sin llama directa no provoca la inflamación del material. El periodo de endurecimiento de **WEBAC®5611** depende de multiples factores la capacidad absorbente de la superficie, del grado de humedad y de la temperatura de la superficie así como de las condiciones ambientales. Bajo condiciones normales (superficie seca, absorbente, temperaturas de la construcción alrededor de los 15°C, temperatura de aire de 20°C y una humedad atmosférica del aire relativa de 75%), **WEBAC®5611** endurece al cabo de 2 - 6 horas.

Requerimientos de la superficie

Las superficies más apropiadas para la aplicación del material son superficies minerales sólidas, absorbentes y libres de pinturas o desencofrantes.

La superficie puede estar seca o húmeda. **WEBAC®5611** también puede ser aplicado sobre capas de revestimiento existentes de buena adherencia. Aquellas superficies con mala capacidad absorbente, deberán ser tratadas de forma adecuada para obtener una mayor rugosidad. La temperatura no debe ser inferior a los 5°C ni durante la aplicacion ni durante el curado.

Aplicacion

Antes de efectuar la mezcla, agitar el material cuidadosamente.A continuación, mezclar **WEBAC®5611** con cemento tipo CEM I 32,5 R en una proporción de 1 : 0,8 partes en peso. Esta mezcla puede ser preparada a mano aunque se recomienda emplear un agitador de baja velocidad.Mezclar hasta obtener una masa homogénea,los grumos existentes deberán ser disueltos. El material debe aplicarse nada más preparada la mezcla, debido a que la viscosidad aumenta con la iniciación del proceso de hidratación del cemento. El material

WEBAC® Chemie GmbH

Fahrenberg 22 . 22885 Hamburg
Tel: (040) 670 57-0 . Fax (040) 670 3227

www.webac.de
SISPO®

Pol. Piadela Vial 1 Parcela 8a Nave3
Tif. 981 775914- Fax 981 775915
15172 Piadela Betanzos (La Coruña)

www.impermeabilizacionesespeciales.com/



Con esta instrucción técnica le informamos, sin compromiso, sobre el estado actual de nuestros conocimientos. Como desconocemos las condiciones químicas y físicas de la aplicación específica, estas instrucciones técnicas no liberan al usuario de efectuar la verificación propia en cuanto a la aptitud del material y/o procesos para la aplicación proyectada. Por lo tanto no asumimos garantía alguna de aptitud para un propósito determinado. El usuario será responsable de observar las disposiciones y condiciones de aplicación vigentes.

preparado puede ser aplicado con brocha ,rodillo o proyectado (por ejemplo con el **WEBAC®Spritzboy**).

En el caso de superficies horizontales el grosor de la capa no deberá superar los 2 mm por capa aplicada.

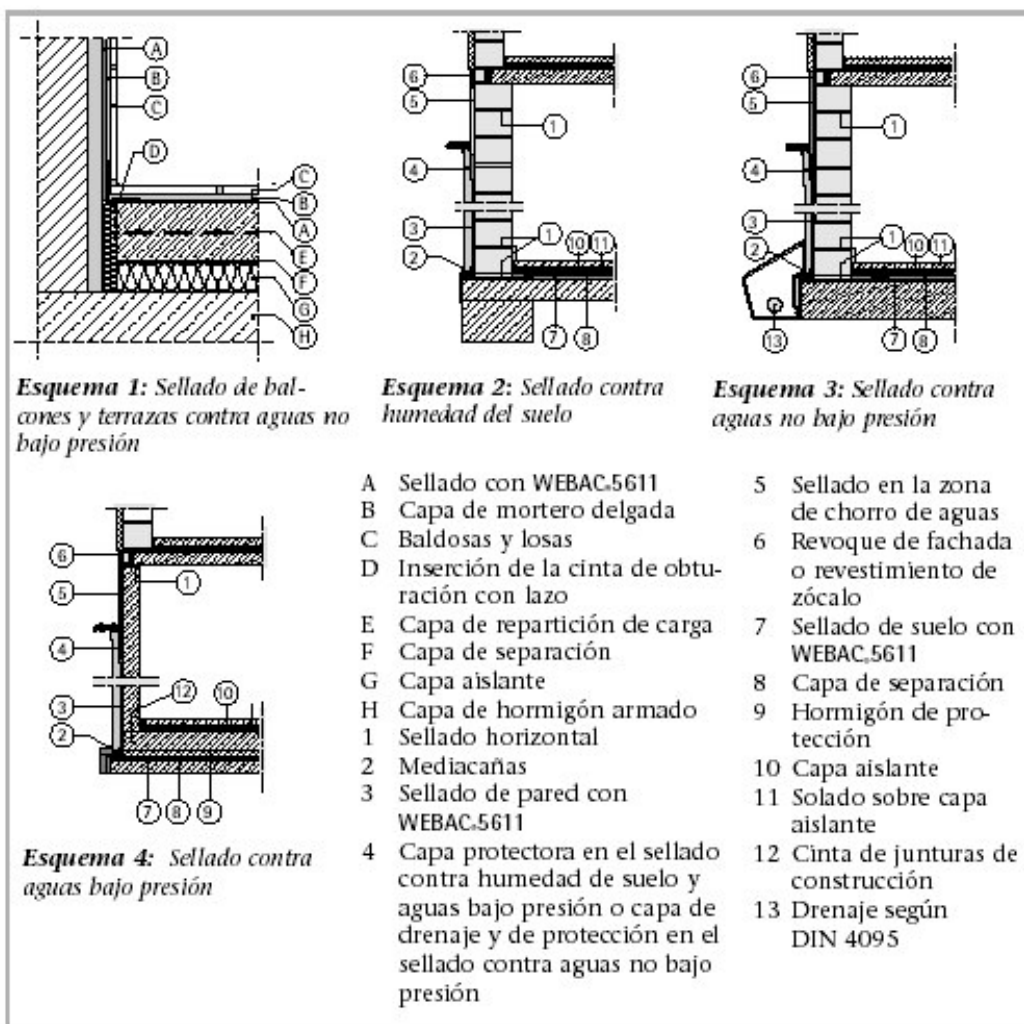
En el caso de superficies verticales, el grosor por capa recomendable es de 0,5 mm. Cada capa aplicada podrá ser repintada al cabo de aproximadamente 1 - 2 horas.

Bajo condiciones normales, el curado del material terminara al cabo de 2 - 6 horas,pero dependera de la humedad,temperatura y del grosor de la capa aplicada En caso de materiales muy absorbentes recomendamos aplicar una mano de imprimación con **WEBAC®5611** puro,sin mezclar con cemento.

Una vez endurecido el material, este se podrá recubrir de una capa de baldosas, placas de aislamiento o de una capa de otro revestimiento,previa comprobacion de la compatibilidad.

En caso de una penetración de humedad por la parte posterior, la estructura completa deberá ser transpirable.

En el caso de sistemas de revestimiento rígidos no se podrá excluir la formación de grietas debido a la reducción de la elasticidad.





Limpieza

El equipo debera limpiarse con agua antes de que el producto frague.

Almacenaje

El producto **WEBAC®5611** debe ser almacenado en un ambiente con temperaturas entre 5°C y 30°C. Debe ser protegido contra la humedad y almacenado en el embalaje original.

(Indispensable la protección contra heladas!)

Residuos

Observando las disposiciones de recepción, los contenedores de embalaje vacíos pueden ser tratados a través de sistemas homologados (sistemas para el reciclaje de materiales plásticos). No se podrá realizar el reciclaje del material en el sitio de producción o en los almacenes de distribución

Medidas de seguridad

Durante la aplicación de **WEBAC® 5611** hay que atenerse a las especificaciones técnicas de seguridad de la empresa **WEBAC®**.

Las especificaciones técnicas según la directiva 91/155/CEE tienen que estar al alcance de todas las personas responsables de la seguridad laboral, de la protección sanitaria así como del manejo de los materiales.

GISCODE BBP 10

La aplicación del material y la limpieza de los aparatos se debe efectuar con ropa protectora incluyendo guantes y gafas de protección.

Se recomienda la aplicación de una crema protectora para el cuidado de la piel. En caso de contacto con la piel se debe limpiar con agua y jabón. En caso de contacto con los ojos, se debe enjuagar inmediatamente con abundante agua y consultar a un médico.

El material sólo debe ser evacuado al sistema de alcantarillado y al suelo en su estado mezclado.

Datos tecnicos

Tipo de material	Dispersión de acrilato-betun	
Densidad	1 Kg/cm ³	
Color	Gris oscuro	
Viscosidad	120mPas 500mPas mezclado con cemento	
Mezcla	1:0,8 en peso con cemento CEM 32,5 R	
Tiempo de aplicacion a 20° C	≈ 60 min	
Curado completo 20° C 70% humedad	≈ 2-6 horas	
Consumo	2 Kg/m ²	
Elongacion en rotura	160%	
Resistencia a presion	7 bar a presion positiva,hasta 3 bar negativa	
Aplicacion	Mediante brocha rodillo o proyectado	
Almacenamiento	Entre 5°C – 25°C en embalajes originales libres de humedad.Poteger de las heladas	

WEBAC® Chemie GmbH

Fahrenberg 22 . 22885 Hamburg
Tel: (040) 670 57-0 . Fax (040) 670 3227

www.webac.de
SISPO®

Pol. Piadela Vial 1 Parcela 8a Nave3
Tlf. 981 775914- Fax 981 775915
15172 Piadela Betanzos (La Coruña)

www.impermeabilizacionesespeciales.com/



Con esta instrucción técnica le informamos, sin compromiso, sobre el estado actual de nuestros conocimientos. Como desconocemos las condiciones químicas y físicas de la aplicación específica, estas instrucciones técnicas no liberan al usuario de efectuar la verificación propia en cuanto a la aptitud del material y/o procesos para la aplicación proyectada. Por lo tanto no asumimos garantía alguna de aptitud para un propósito determinado. El usuario será responsable de observar las disposiciones y condiciones de aplicación vigentes.